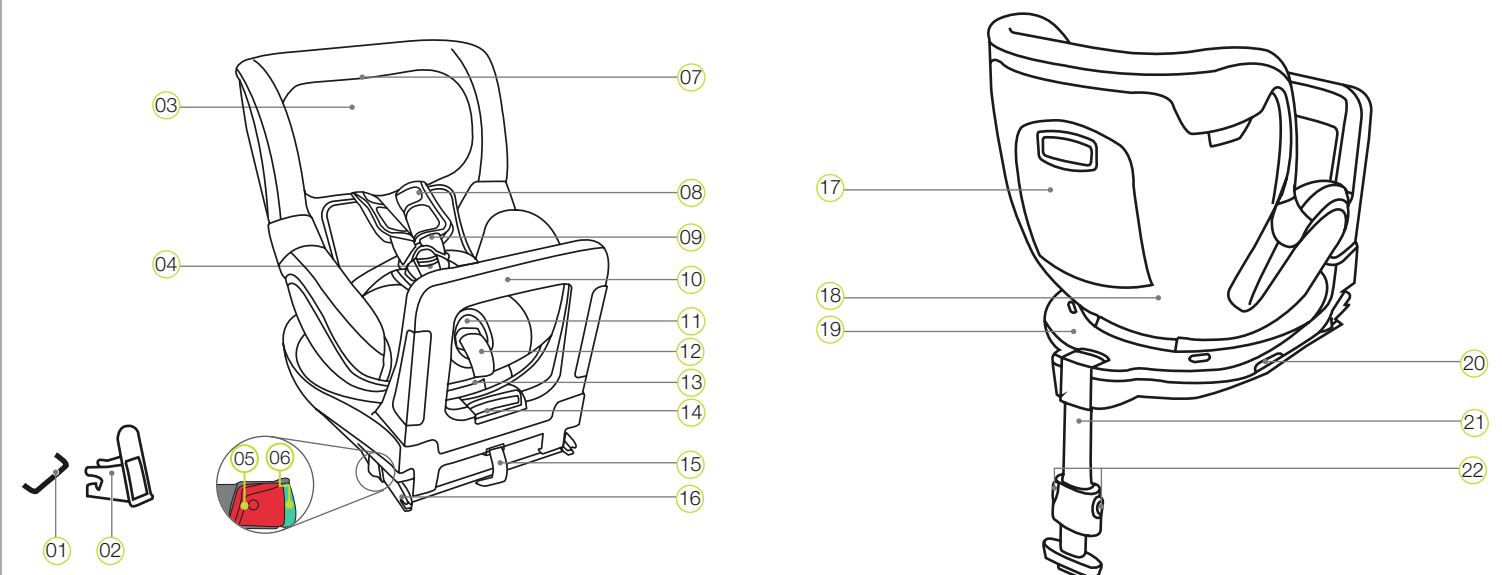


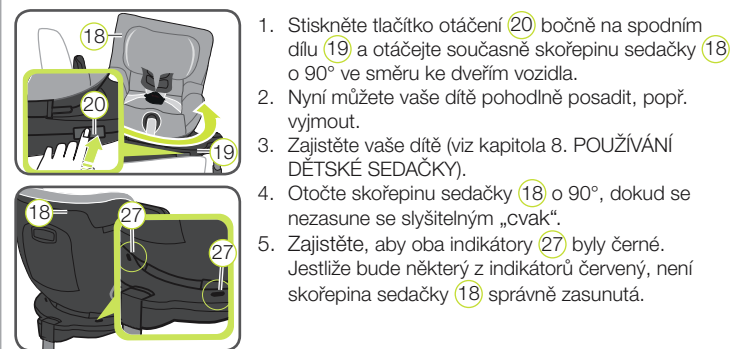
1. PŘEHLED PRODUKTU

Těší nás, že náš produkt SWINGFIX M i-SIZE smí vaše dítě bezpečně doprovodit jeho další životní etapou. Aby mohlo být Vaše dítě správně chráněno, musí být SWINGFIX M i-SIZE bezpodmínečně používán a namontován tak, jak je popsáno v tomto návodu!



- | | | |
|---------------------------------------|--|--|
| 01 Upevňovací body ISOFIX (automobil) | 09 Ramenní pásy | 17 Příhrádka pro návod k obsluze |
| 02 Zaváděcí přípravky ISOFIX | 10 Tlumicí třmen | 18 Skořepina sedačky |
| 03 Opěrka hlavy | 11 Nastavovací tlačítko | 19 Spodní díl skořepiny |
| 04 Zámek pásu | 12 Přestavovací pás | 20 Otáčecí tlačítko |
| 05 Uvolňovací knoflík | 13 Úchyt pro přestavení sklonu | 21 Podpěrná nožka |
| 06 Zajišťovací knoflík | 14 Úchyt pro přestavení tlumícího třmenu | 22 Nastavovací tlačítko podpěrné nožky |
| 07 Uvolňovací tlačítko opěrka hlavy | 15 Látkové poutko | |
| 08 Ramenní vycpávky | 16 Ramena západky ISOFIX | |

4. FUNKCE NASTOUPENÍ/VYSTOUPENÍ



Pozor: Před každou jízdou zajistěte, aby otočná skořepina sedadla (18) byla úplně zasunutá a oba indikátory byly černé.

5. PÉČE A ÚDRŽBA

Čištění
Použijte výlučně originální potahy sedaček BRITAX RÖMER. Potah sedačky je nedílnou součástí dětské sedačky a plní důležité funkce pro zajištění bezvadného fungování systému. Náhradní potahy na sedačky jsou k dostání u vašeho specializovaného prodejce.

- Potah lze sejmout a vyprat v pračce (30 °C) na program jemného praní a s použitím jemného pracího prostředku. Řiďte se prosím pokyny, které jsou uvedeny na práci etiketě potahu.
- Dětskou vložku je možné vyprat jako potah. Odstraňte před praním všechny pěnové díly z horního a spodního dílu. Nesmí se prát.
- Ramenní vycpávky lze sejmout a umýt vlažným mýdlovým roztokem.
- Plastové díly a pásy lze vyčistit mýdlovým roztokem. Nepoužívejte žádné ostré čisticí prostředky (jako rozpouštědla).

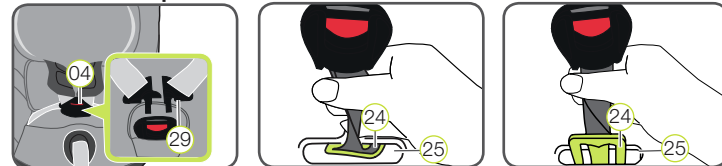
Údržba zámku pásu
Předpokladem pro bezpečnost vašeho dítěte je to, aby zámek bezpečnostního pásu (04) správně fungoval. Funkční poruchy zámku pásu (04) mají obvykle původ v nahromadění nečistot nebo cizích těles:

- Jazýčky zámku (29) se po stisknutí červeného odblokovacího tlačítka jen pomalu vysunou.

- Jazýčky zámku (29) již nezapadnou (tzn. znovu se vysunou, když se pokusíte je zatlačit zpět).
- Jazýčky zámku (29) zapadnou bez slyšitelného zvuku „cvaknutí“.
- Jazýčky zámku (29) lze jen velmi obtížně natlačit dovnitř (pocítíte odpor).
- Zámek pásu (04) lze otevřít pouze velkou silou.

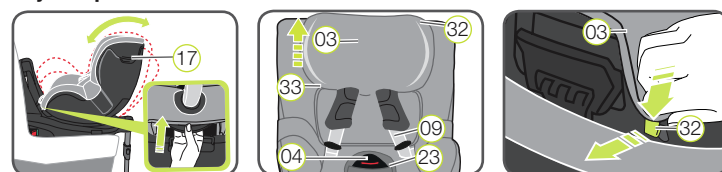
Pomoc: Vyčistěte zámek bezpečnostního pásu (04), aby znovu fungoval:

Čištění zámku pásu



- Sejměte potah ze sedací plochy, jak je popsáno níže pod „Sejmutí potahu“.
 - Otáčejte rozkrokový pás s kovovou destičkou (24), která drží zámek pásu (04) ve skořepině sedačky (18), o 90° do podélné drážky.
 - Posuňte kovovou destičku (24) úzkou hranou dopředu drážkou bezpečnostního pásu (25).
 - Zámek bezpečnostního pásu (04) namáčejte alespoň po dobu jedné hodiny v teplé vodě s prostředkem na mytí nádobí. Poté zámek bezpečnostního pásu důkladně vymyjte a vysušte.
 - Posuňte kovovou destičku (24) zepředu úplně do podélné drážky.
 - Otáčejte rozkrokový pás s kovovou destičkou (24) o 90°, dokud se nezahákne příčně ke směru jízdy v drážce pásu (25) skořepiny sedačky (18).
- NEBEZPEČÍ!** Silným tahem za zámek bezpečnostního pásu (04) zkontrolujte jeho bezpečné upevnění ve skořepině sedačky (17).
- Provléknete zámek pásu (04) rozkrokovou vycpávku (23) u potahu a upevněte nyní opět suchý zip a potah.

Sejmutí potahu



2. SCHVÁLENÍ

V tomto návodu se používají níže uvedené symboly:

Symbol	Signální slovo	Vysvětlení
	NEBEZPEČÍ!	Nebezpečí těžkých škod na zdraví osob
	VAROVÁNÍ!	Nebezpečí lehkých škod na zdraví osob
	POZOR!	Nebezpečí věcných škod
	TIP!	Užitečná upozornění

Sedačka SWINGFIX M i-SIZE je určena výhradně k zabezpečení vašeho dítěte v automobilu.

BRITAX RÖMER Dětská sedačka	Kontrola a schválení podle ECE* R 129/02	
	Tělesná velikost	Tělesná hmotnost
SWINGFIX M i-SIZE	61-105 cm	≤ 18 kg

*ECE = Evropská norma pro bezpečnostní vybavení

Dětská sedačka je dimenzovaná, testovaná a schválená podle požadavků evropské normy pro dětská bezpečnostní zařízení (ECE R 129/02). Zkušební značka E (v kroužku) a číslo schválení jsou umístěny na oranžové etiketě o schválení (nálepka na dětské sedačce).

NEBEZPEČÍ! Schválení zaniká, jakmile na dětské sedačce něco změníte. Změny smí provádět výhradně výrobce. Svěvolně provedené technické změny mohou ochrannou funkci sedačky snížit nebo úplně zrušit. Neprovádějte na sedačce žádné technické změny.

NEBEZPEČÍ! Sedačka SWINGFIX M i-SIZE smí být používána výhradně k zabezpečení vašeho dítěte ve vozidle. V žádném případě není vhodná do domácnosti k sezení ani jako hračka.

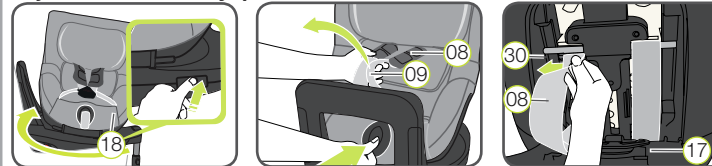
- Umístěte skořepinu sedačky (17) do nejplošší polohy.
 - Uvolněte ramenní pásy (09) a otevřete zámek pásu (04).
 - Posuňte opěrku hlavy (03) do nejvyšší polohy.
 - Odstraňte na opěrce hlavy (03) nejdříve pryžové poutko (33) na spodním, poté háčky (32) na horním okraji a sejměte potah.
 - Posuňte opěrku hlavy (03) do její nejnižší polohy.
 - Otevřete knoflíky vlevo a vpravo na zádové části potahu a provléčte ramenní pásy (09) výřezem.
 - Otevřete suchý zip na rozkrokové vycpávce (23).
 - Vyvěste v úseku nohou pryžová poutka (33) a plastové karty.
 - Vyvěste elastický šev potahu z okraje skořepiny sedačky.
 - Táhněte potah zespodu přes přestavovací tlačítko (13) s přestavovacím pásem, zámek pásu (04) a poté výřezem přes opěrku hlavy (03).
- NEBEZPEČÍ!** Dětská autosedačka se nesmí používat bez potahu.

Opětovné umístění potahu:

Pro natažení potahu postupujte v obráceném pořadí.

Pozor: Pásy nesmí být přetočené a musí správně ležet v pásových drážkách potahu.

Sejmutí ramenních vycpávek



- Umístěte skořepinu sedačky (18) do polohy směřující zpět.
- Ramenní pásy povolte (09) tak, jak je to jen možné.
- Otevřete ramenní vycpávky (08) pomocí bočních suchých zipů.
- Otevřete příhrádku pro návod k obsluze (17).
- Ramenní pásy (09) trochu vytáhněte a vyvěste pod nimi se nacházející poutka pásů ramenních vycpávek (08) z plastových můstek (30) nastavovače výšky.
- Táhněte ramenní vycpávky (08) dopředu z drážek pásů.

Opětovné umístění ramenních vycpávek:

Provedte kroky k sejmutí jednoduše v opačném pořadí.

Pozor: Ramenní vycpávky (08) a pásy nesmí být přetočené nebo zaměněné. Ramenní pásy (09) musí ležet v ramenních vycpávkách (08) pod černým krycím pásem.

3. POUŽITÍ V AUTOMOBILU

Dodržujte pokyny k používání dětských zadržovacích systémů v návodu k obsluze vašeho vozidla. Všímněte si případných omezení při použití airbagů.

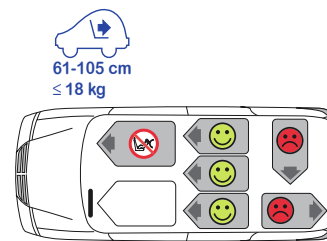
Prosím, zjistěte v návodu k obsluze vozidla informace o sedadlech vozidla, která jsou schválena podle ECE R16 k používání dětských zadržovacích systémů.

Možnosti použití SWINGFIX M i-SIZE:

BRITAX RÖMER Dětská sedačka	Poloha sedadla vozidlo s ISOFIX	
	i-Size	Ne i-Size
SWINGFIX M i-SIZE	✓	✓ Viz seznam typů

Dětskou sedačku můžete používat takto:

ve směru jízdy	Ne
proti směru jízdy	Ano ¹⁾
S 2bodovým nebo 3bodovým bezpečnostním pásem	Ne
na sedadlech s: upevněním ISOFIX	Ano ¹⁾



(Dodržujte předpisy platné ve vaší zemi)

¹⁾ Nepoužívejte na sedadlech pro spolujezdců s aktivním čelním airbagem!

Kontakt:

BRITAX RÖMER
Kindersicherheit GmbH
Theodor-Heuss-Straße 9
D-89340 Leipheim
Germany

T: +49 (0) 8221 3670 -199/-299
F: +49 (0) 8221 3670 -210
E: service.de@britax.com
www.britax.com

BRITAX EXCELSIOR
LIMITED
1 Churchill Way West
Andover
Hampshire SP10 3UW
United Kingdom

T: +44 (0) 1264 333343
F: +44 (0) 1264 334146
E: service.uk@britax.com
www.britax.com

61 - 105 cm
≤ 18 kg

britax
römer

SWINGFIX M i-SIZE

CZ

Návod k obsluze



