

# Údržba

- ! Po odejmutí pěnové výplně z vložky pro novorozence ji uskladněte na místě kam dítě nemá přístup.
- ! Látkové části umývejte chladnou vodou do 30 stupňů celsia.
- ! Látkové části nežehlete.
- ! Na látkové části nepoužívejte bělidlo ani je nečistěte za sucha.
- ! Nepoužívejte nezředěný neutrální čistící prostředek, benzín, ani další organická rozpouštědla k umytí produktu.
- ! Nesnažte se kroutit ani ždímat látkové části sedačky velkou silou, může to zanechat na výrobku záhyby.
- ! Látkové části sušte zavěšené ve stínu.
- ! V případě delšího nepoužívání autosedačky ji vyjměte z vozidla a uskladněte ji ve stínu v místě, kam děti nemají přístup.



Dodavatel poskytuje záruční dobu 24 měsíců ode dne prodeje. Během této doby odstraní servisní opravna bezplatně všechny poruchy výrobku způsobené výrobní závadou či vadným materiálem tak, aby mohl být řádně používán. Nárok na záruční opravu se nevztahuje na vady způsobené vnějšími podmínkami, např. poruchy zaviněné nesprávným používáním, zacházením, neodbornými opravami či opotřebením. Záruční doba se v případě záruční opravy prodlužuje o dobu, po kterou byl výrobek v servisní opravě. Prodávající je povinen zákazníkovi při prodeji výrobek řádně předvést a vyplnit záruční list. Záruční list a doklad o koupi je třeba ve vlastním zájmu uschovat pro případnou záruční opravu. Reklamací je nezbytné uplatnit bez zbytečného odkladu, ihned, jakmile se vada objeví. Případné prodloužení při pokračujícím užívání může zapříčinit prohloubení vady. Nezapomeňte prosím, že záruční doba a životnost výrobku jsou různé pojmy. Životnost je dána způsobem a intenzitou používání a nemusí být vždy stejná jako záruční doba. Zboží musí být řádně vyčištěno, zbaveno veškerých nečistot a hygienicky nezávadné. Firma je oprávněna odmítnout převzetí zboží, které nebude splňovat zásady obecné hygieny k reklamačnímu řízení.

Výrobek: ..... Barva: .....

Datum prodeje: .....

Jméno a příjmení kupujícího: .....

Adresa kupujícího: .....

Podpis a razítko prodávajícího: .....

Datum vyskladnění: .....



O+/1 /2/3(0-36kg)

## every stage™

### dětská autosedačka

### návod k obsluze



## CZ Vítejte v Joie

Gratulujeme! Zakoupili jste vysoce kvalitní, plně certifikované dětské zadržné zařízení. Tento produkt je vhodný pro dítě do hmotnosti 36kg (přibližně 12 let, nebo nižší).

Pečlivě si přečtěte tento návod k použití a postupujte přesně dle instrukcí zde uvedených, neboť toto je ten jediný způsob, jak ochránit vaše dítě před vážným zraněním nebo smrtí v případě nehody. Zároveň mu dodržováním postupu uvedenému v tomto návodu zajistíte maximální komfort při používání tohoto produktu.

**Uchovejte tento manuál pro budoucí použití!**

## Ujistěte se

Zkontrolujte, že je vaše vozidlo vybaveno tříbodovým bezpečnostním pásem.

Automobilové pásy se liší ve vzhledu a délce v závislosti na výrobci, datu výroby a typu vozidla. Toto dětské zadržné zařízení je vhodné k používání ve vozidlech uvedených v seznamu vybavených tříbodovým navíjecím pásem schválené dle UN ECE 16, nebo odpovídajícího standardu.

Toto zadržné zařízení je schválen dle UN ECE 44 série 04 a pozdějších předpisů.

Dětské zařízení není vhodné pro vozidla vybavená pouze dvoubodovým pásem.

**! Uchovejte tento manuál v přihrádce na zadní straně autosedačky, pro jeho budoucí využití.**

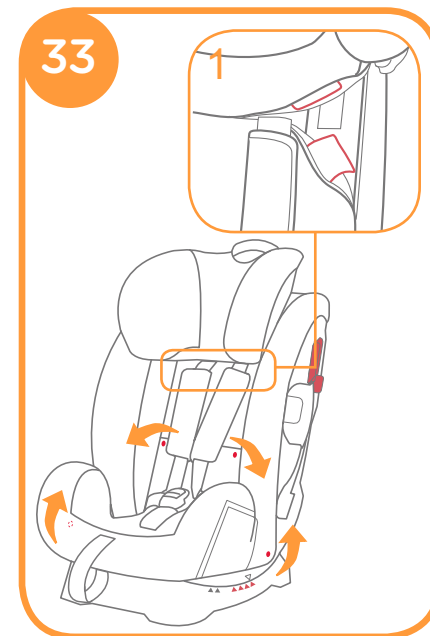
## Odejmutí látkových částí

viz. obrázek 33

1. Odejměte vložku pro novorozence a rozkrokový polstr.
2. Stiskněte červené tlačítko na sponě.
3. Odepněte suché zipy na hlavové opěrce a poté sejměte polstrování hlavové opěrky. 33 -1
4. Odepněte druky na zadní straně polstrování autosedačky a poté jej odejměte. 33

**! Nikdy neodstraňujte žádný konektor připevněný k plastu při odejímání látkových částí.**

**! Pro nasazení látkových částí postupujte dle předchozího postupu v obráceném pořadí.**



1. Nechte dítě usadit v autosedačce a zkontrolujte, zda jsou vodiče ramenních pásů ve správné výšce.

2. Provlékněte ramenní pás skrz vodič ramenního pásu a boční pás skrz příslušné sloty. Zapněte sponu a utáhněte pásy. **31**

! Ramenní pás musí procházet skrz vodič ramenního pásu.

! Boční pás musí jít skrz sloty na autosedačce.

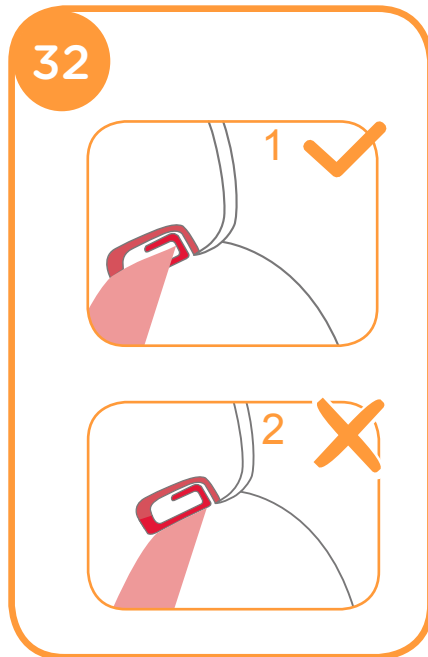
! Autosedačku nelze nainstalovat ve vozech, jejichž přezka je příliš daleko od sedadla a neumožňuje tak bezpečnou instalaci.

! Nikdy nepoužívejte pouze boční pás vozidla.

! Nikdy nenechávejte ramenní pás povolený a nikdy jej nevedte pod rukou dítěte.

! Nikdy nevedte ramenní pás za zády dítěte.

! Nikdy nenechejte dítě klouzat dolů v autosedačce, hrozí mu uškrcení.



## Seznam částí

Gratulujeme! Zakoupili jste vysoce kvalitní, plně certifikované dětské zádržné zařízení. Tento produkt je vhodný pro dítě do hmotnosti 36kg (přibližně 12 let, nebo nižší).

Obr. 1.1 Opěrka hlavy

Obr. 1.2 Polstrování autosedačky

Obr. 1.3 Spona

Obr. 1.4 Nastavení postroje

Obr. 1.5 Nastavení sklonu

Obr. 1.6 Rozkrokový pás

Obr. 1.7 Ramenní pás

Obr. 1.8 Vložka pro novorozence

Obr. 1.9 Zajišťovací zařízení

Obr. 1.10 Tlačítko výškového nastavení

Obr. 1.11 Vodič pásu

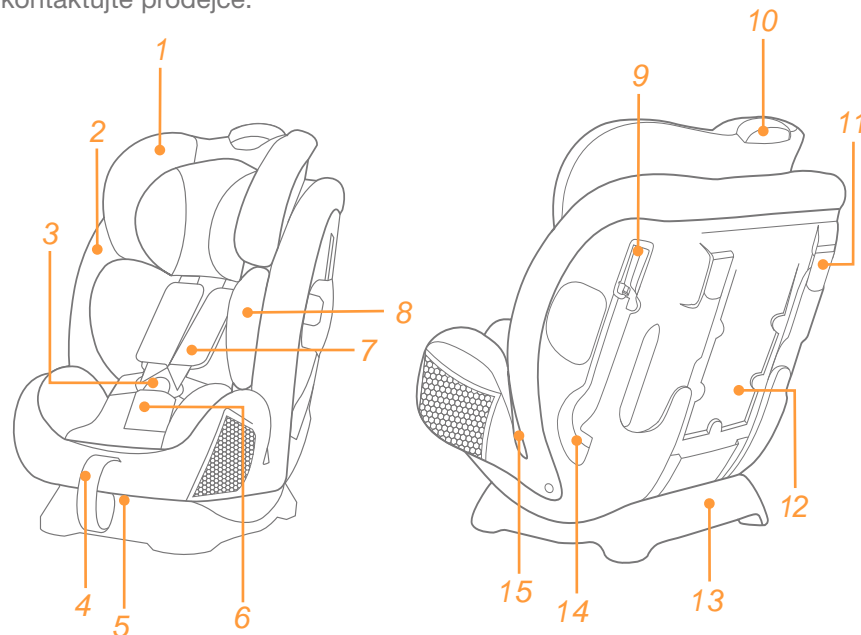
Obr. 1.12 Příhrádka na návod

Obr. 1.13 Báze

Obr. 1.14 Zadní slot pásu

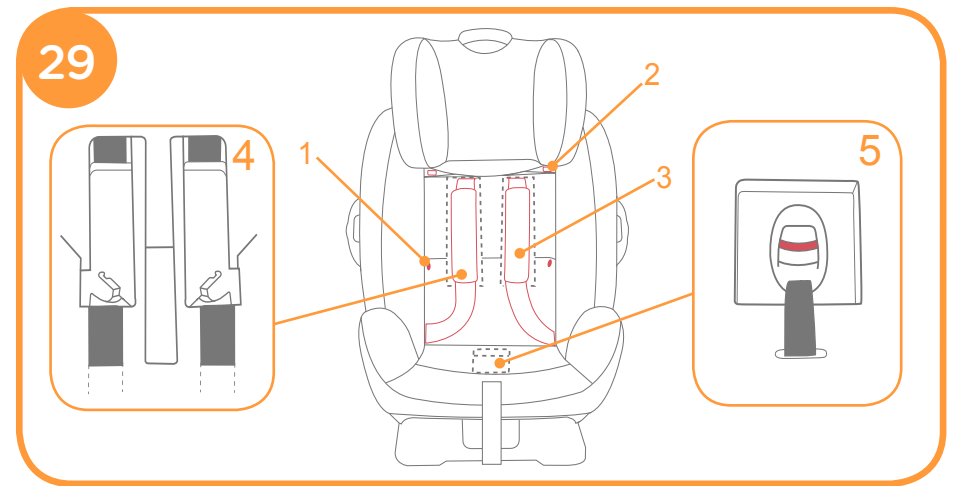
Obr. 1.15 Slot vedení pásu

Vnější látkové části zahrnují polstrování autosedačky, polstr rozkrokového pásu, opěrku hlavy a vložku pro novorozence. Prosím ujistěte se, že žádná součást autosedačky nechybí. V případě, že kterákoliv část chybí, kontaktujte prodejce.



## VAROVÁNÍ

- ! Odstraňte veškeré plastové obaly z dosahu dětí, hrozí nebezpečí udušení!
- ! Před upevněním Vaší autosedačky do vozu si pečlivě přečtete tyto instrukce a manuál k automobilu.
- ! Pamatujte nesprávná instalace může být nebezpečná.
- ! Tato dětská autosedačka je vhodná pro děti do hmotnosti 36 kg.
- ! Pásy musí být napnuté a nesmí být překrouceny.
- ! Autosedačka je určena k použití výhradně ve vozidlech, a proto ji nepoužívejte k jiným účelům.
- ! Nikdy nenechávejte dítě v autosedačce bez dozoru.
- ! Pokud autosedačku nepoužíváte, uložte ji na bezpečné místo.
- ! Nikdy nepoužívejte autosedačku bez potahu.
- ! Potah je nedílnou součástí autosedačky.
- ! Nikdy nepoužívejte autosedačku, která je nekompletní, nebo poškozená.
- ! Uložte tyto pokyny na bezpečné místo, nejlépe k autosedačce nebo ve voze tak, abyste je v případě potřeby snadno našli.
- ! Vždy, když posadíte dítě do autosedačky, zkontrolujte, že bezpečnostní popruh je správně nastaven a zapínání pásu je správně zacvaknuté.
- ! Vnitřek vozu se může velmi zahřát, když vůz stojí na přímém slunci.
- ! Proto doporučujeme přikrýt autosedačku např. osuškou, když ji nepoužíváte.
- ! Tím zabráníte zahřátí částí autosedačky, které by mohly způsobit popálení dítěte.
- ! Pravidelně kontrolujte stav opotřebení autosedačky, zejména potahu.
- ! Zajistěte, aby zavazadla nebo jiné těžké nebo ostré předměty, které jsou ve voze, byly bezpečně upevněny a uloženy.
- ! Volně se pohybující předměty mohou pasažéry v případě nehody poranit.
- ! Pokud cestujete s dalšími pasažéry, kteří obsadí přední i zadní místa, lehčí pasažér by měl sedět vzadu ve voze a těžší pasažér na předním místě spolujezdce.
- ! Po nehodě musí být autosedačka vyměněna.
- ! Ačkoliv může vypadat neporušeně, nemusí v případě další nehody ochránit vaše dítě tak jak by měla.
- ! Nikdy nedávejte tuto autosedačku dalším osobám bez tohoto návodu.



3. Odepněte druky a suché zipy na čelní straně autosedačky. 29 -1 & 29 -2
4. Zdvihněte horní klopu směrem nahoru a dolní klopu směrem dopředu a poté uskladněte ramenní pásy v přihrádce pro jejich uskladnění. 29 -3
5. Protáhněte sponu směrem dozadu pod potahem a poté ji společně s přezkami uskladněte v příslušných přihrádkách pod potahem. 29 -4 & 29 -5

6. Znovu zapněte suché zipy a druky pro obnovení správného polstrování sedačky. Správně upravená sedačka je ukázána na obrázku 30



## ii. Zapnutí dítěte do autosedačky

# Junior Mód

(Po směru jízdy / pro děti od 15 do 36kg / věk 3-12 let).

viz. obrázky 28 - 32

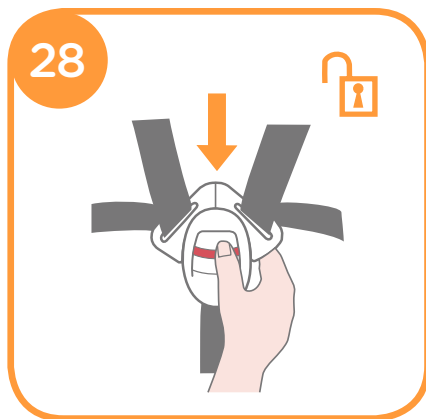
## i. Instalace v Junior módu

- ! Použijte pro upoutání pouze tříbodový pás automobilu. Nepoužívejte vložku pro novorozence, ramenní ani rozkrokové pásy. Uskladněte vnitřní postroj autosedačky včetně spony a přezek v příslušné přihrádce uvnitř autosedačky.
- ! Nastavte výšku ramenních pásů do ideální polohy předtím, než je uskladníte.
- ! Nastavte autosedačku do vhodného úhlu (4 pozice pro Junior mód). Označení pozic je dle nastavení horního trojúhelníku na pozici jednoho z dolních červených trojúhelníků.
- ! Při upevňování a nastavování pásů se ujistěte, že žádný z nich není překroucen a nezastaví pásy v plnění jejich správné funkce.

1. Stiskněte červené tlačítko pro odepnutí spony. 28

2. Odejměte vložku pro novorozence a rozkrokové polstrování.

! Při instalování autosedačky v Junior módu, nepoužívejte vložku pro novorozence.



! Nikdy nepoužívejte autosedačku z druhé ruky, nebo autosedačku, jejíž historii neznáte, nebo je li po nehodě.

! Vždy používejte autosedačku výhradně v souladu s tímto návodem.

! Nepoužívejte jiná místa k uchycení, než ta popsána v tomto návodu.

! Nikdy nejezděte s nepřipoutanou autosedačkou.

! Poutání po směru jízdy je možné pouze pro děti vážící více než 9 kg.

! Neprovádějte žádné úpravy na sedačce. Používejte pouze díly schválené výrobcem.

! Nepoužívejte pro dítě příliš vrstev nebo nepadnoucí oblečení, může to ovlivnit správnou funkci postroje.

! Při použití autosedačky v Baby módu a Toddler módu se ujistěte, že boční pás je vždy veden přes pánev dítěte a je správně utažen.

! Při umístění autosedačky na sedadlo s čelním airbagem se řiďte pokyny výrobce automobilu a tímto návodem. Ze statistik vyplývá, že je bezpečnější vozit děti na zadním sedadle.

! Nikdy nevkládejte žádné dodatečné vložky, než ty které jsou součástí autosedačky.

! Nikdy nepřenášejte sedačku, pokud je uvnitř dítě.

! Nedovolte, aby došlo k přiskřípnutí pásu do dveří, nebo dalších částí automobilu.

! Pokud autosedačku nepoužíváte, vyjměte ji z automobilu.

Nepoužívejte autosedačku v následujících případech:

1) sedadlo je vybaveno pouze dvoubodovým pásem

2) sedadlo vozu je orientováno bokem, nebo zády ke směru jízdy

3) sedadlo vozu neumožňuje stabilní instalaci autosedačky

# Stav nouze

V případě ohrožení, nebo úrazu, je nejdůležitější poskytnout vašemu dítěti okamžité ošetření a následnou lékařskou pomoc.

# Informace o produktu

1. Tato autosedačka je řazena do skupiny Semi-Universal dětských autosedaček. Je schválena dle nařízení UN ECE 44 04 série, včetně pozdějších změn a bude pasovat do většiny, ne však do všech automobilů.

2. Sedačka bude pasovat na místech schválených pro použití s ISOFIXem (detailně popsáno v návodu u vozidla), v závislosti na kategorii autosedačky a jejího uchycení.

3. Toto zádržné zařízení bylo klasifikováno jako „Univerzální“ dle mnohem přísnějších podmínek, než ty, které pochází z dřívější doby a neudávají toto upozornění.

4. Jste li na pochybách, konzultujte věc s prodejcem autosedačky a vozidla.

Výrobek: Autosedačka  
Model: C1209  
Vhodná pro: děti od 0-36kg (přibližně 0-12let).  
Skupina: 0+/1/2/3  
Materiály: kov, plasty, látky  
Číslo patentu: Patentováno  
Výrobce: Joie Children's Products (UK) Limited

1. Nejprve stiskněte a držte tlačítko pro povolení postroje a povolte zcela oba ramenní pásy. 25

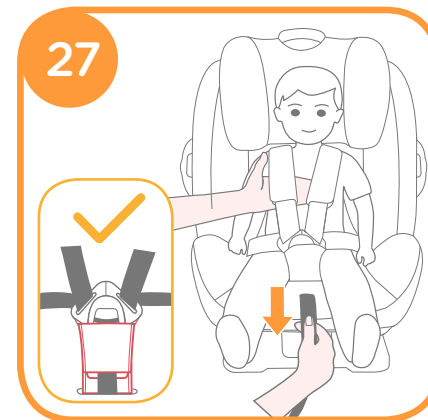
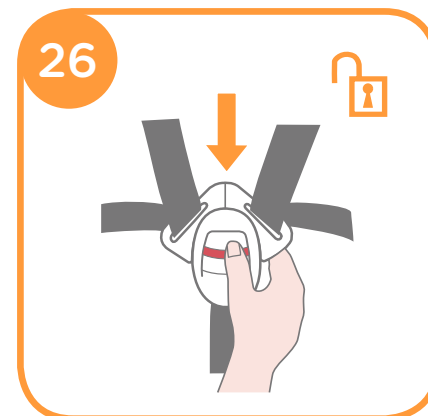
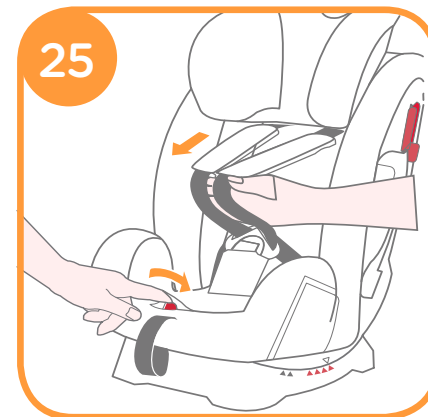
2. Stiskněte červené tlačítko pro odepnutí spony. 26

3. Usadte dítě do autosedačky a protáhněte obě jeho ruce skrz postroj a zapněte sponu.

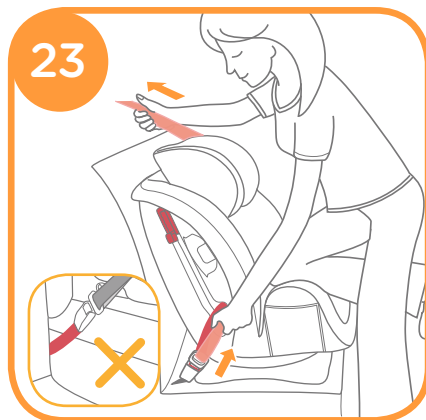
4. Zatáhněte za pás nastavení délky postroje a utáhněte je tak, abyste zajistili, že je dítě pevně připoutáno. 27

! Jakmile je dítě usazeno, zkontrolujte zda je správně nastavená výška pásů.

! Ujistěte se, že prostor mezi pásy a dítětem je maximálně odpovídající tloušťce jedné ruky.



4. Zatlačte autosedačku do sedadla a zároveň, utahujte 3bodové pásy tak aby jste autosedačku správne a bezpečne zafixovali. 23



! Autosedačku nelze nainstalovat ve vozec, jejichž prezka je príliš daleko od sedadla a neumožnuje tak bezpečnou instalaci.

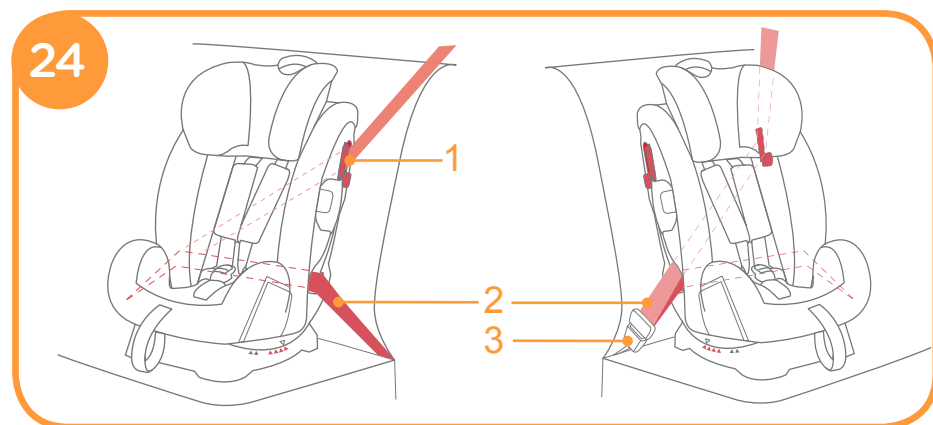
! Zkontrolujte pevnost instalace pohybem s autosedačkou směrem dopředu a dozadu.

Správne namontovaný pás vozidla je ukázán na obrázku 24

! Ramenní pás prochází vodičem pásu dle obrázku 24 -1

! Boční pás prochází otvory v autosedačce dle obrázku 24 -2

! Spona je správne zapnuta dle obrázku 24 -3



## ii. Zapnutí dítěte do autosedačky

! Pokud instalujete autosedačku v Toddler módu, nepoužívejte vložku pro novorozence.

## Zvolte způsob instalace

hmotnost dítěte	typ instalace	obrázek instalace	doporučený věk	pozice sedadla	další instrukce
<18kg	Baby mode		<4 roky	pozice 5-6 5 6	Vložka pro novorozence musí být používána od 0-9 měsíců, aby pomohla pevnému připevnění dítěte.
9 -18kg	Toddler mode		1-4 roky	pozice 1-4 1 2 3 4	Při instalaci sedačky v Toddler módu nepoužívejte vložku pro novorozence.
15 -36kg	Junior mode		3 roky - 12 let	pozice 1-4 1 2 3 4	Při instalaci sedačky v Junior módu nepoužívejte vložku pro novorozence.

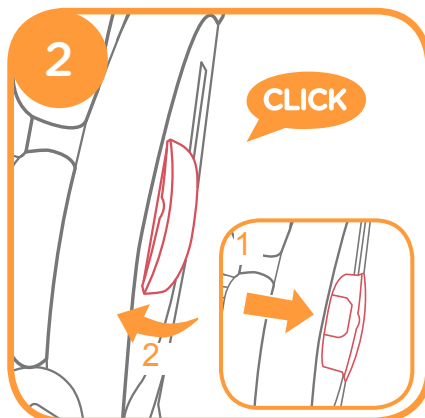
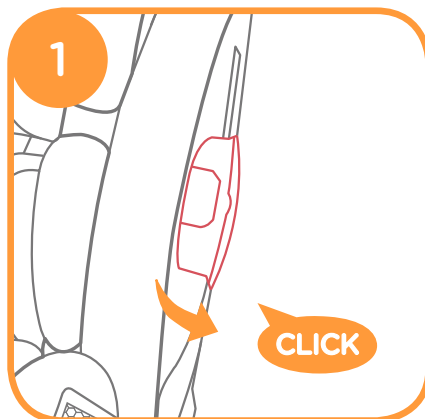
### DŮLEŽITÉ

1. Nepoužívejte instalaci po směru jízdy, dokud dítě nepřesáhne váhu 9kg.
2. Ve chvíli, kdy je dítě schopno cestovat po i proti směru jízdy, se doporučuje jezdit proti směru jízdy, neboť tento způsob přepravy je bezpečnější.

## Použití ochrany proti bočnímu nárazu

viz. obrázky 1 - 2

!Pro zajištění lepší ochrany při bočním nárazu vždy otevřete boční štíty. Pro zvýšení přepravního prostoru, nemusí být boční štít na straně, kde se autosedačka nedotýká dveří vozidla otevřen.

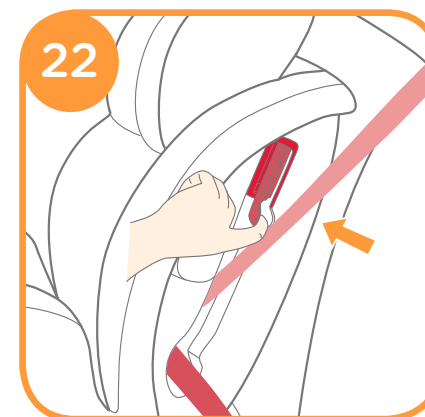
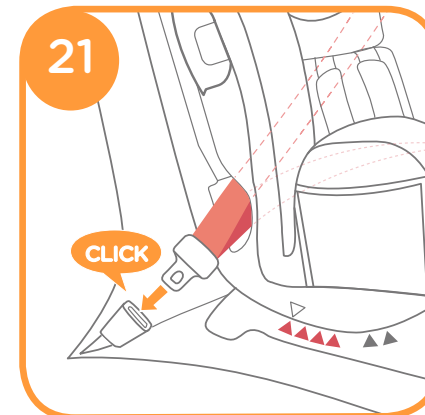


1. Protáhněte tříbodový pás skrz otvory v zadní straně sedačky

20

2. Zacvakněte pás do spony. 21

3. Otevřete vodič pásů na straně a protáhněte jím bezpečnostní pás vozidla. 22





5. Zatáhněte za pás nastavení délky postroje a utáhněte je tak, abyste zajistili, že je dítě pevně připoutáno.

19

- ! Jakmile je dítě usazeno, zkontrolujte zda je správně nastavená výška pásů.

- ! Ujistěte se, že prostor mezi pásy a dítětem je maximálně odpovídající tloušťce jedné ruky.



## Toddler Mód

(Po směru jízdy/pro děti od 9 do 18kg/věk 1-4roky).

viz. obrázky 20 - 27

- ! Nejprve nainstalujte autosedačku na sedadlo vozidla, až poté usad'te dítě do autosedačky.

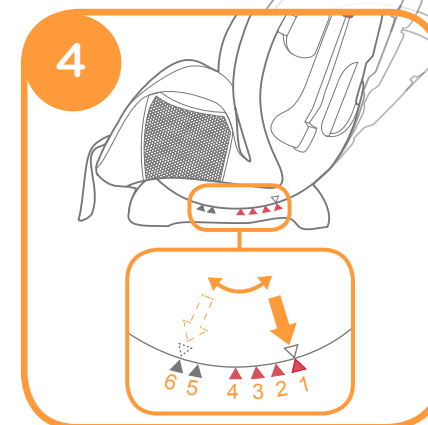
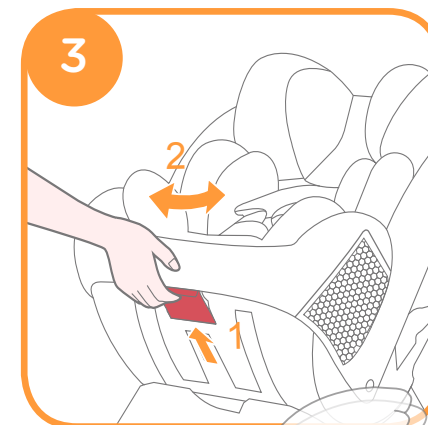
### i. Instalace v Toddler módu

- ! Nastavte autosedačku do vhodného úhlu (4 pozice pro Toddler mód). Označení pozic je dle nastavení horního trojúhelníku na pozici jednoho z dolních červených trojúhelníků.
- ! Nastavte ramenní pásy do správné výšky ještě před instalací autosedačky ve vozidle.
- ! Při upevňování a nastavování pásů se ujistěte, že žádný z nich není překroucen a nezastaví pásy v plnění jejich správné funkce.

## Nastavení sklonu

viz. obrázky 3 - 4

Stiskněte tlačítko nastavení sklonu a upravte pozici autosedačky do nejvhodnější pozice 3



Možné úhly nastavení jsou ukázány na obrázku 4. Úhly nastavení 5 a 6 jsou pouze pro Baby mód a jsou označeny modrými trojúhelníky.

Pro Toddler mód je možné použít polohy 1-4, označené červenými trojúhelníky.

Pro Junior mód je možné použít polohy 1-4, označené červenými trojúhelníky.

Označení sklonu: nastavený sklon poznáte dle vyrovnaného horního a dolního trojúhelníku.

# Výškové nastavení

## Pro hlavovou opěrku a ramenní pásy

viz. obrázky 5 - 6

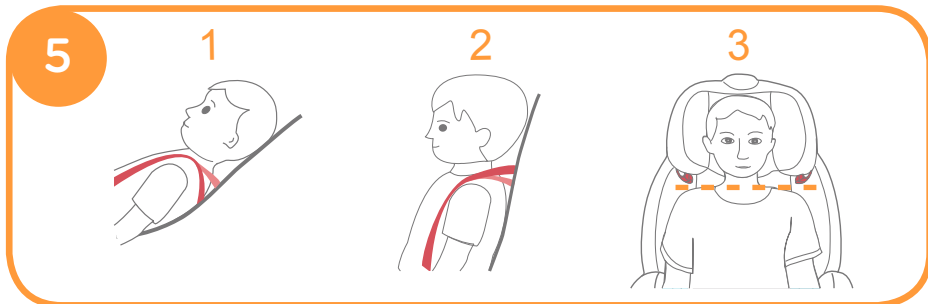
Prosím nastavte hlavovou opěrku a ramenní pásy do správné výšky vzhledem k výšce dítěte.

! Při používání v baby módu musí být otvory pro ramenní pásy zároveň, nebo velmi těsně pod rameny dítěte 5 -1

! Při používání v toddler módu musí být otvory pro ramenní pásy zároveň, nebo velmi těsně nad rameny dítěte 5 -2

! Při používání v junior módu musí být vodiče pro tříbodový pás zároveň, nebo těsně nad rameny dítěte. 5 -3

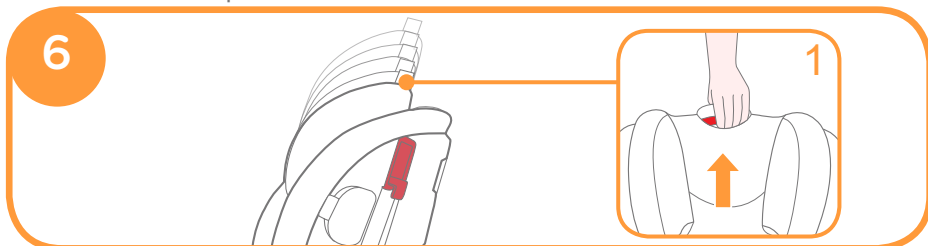
Pokud nejsou pásy nastaveny do správné výšky, může dítě během autonehody vypadnout z autosedačky.



Stiskněte tlačítko pro nastavení výšky a zároveň ji zatlačte dolů, nebo vytáhněte nahoru, dokud nezapadne do jedné z 10ti pozic.

Pozice hlavové opěrky jsou ukázány na obrázku 6

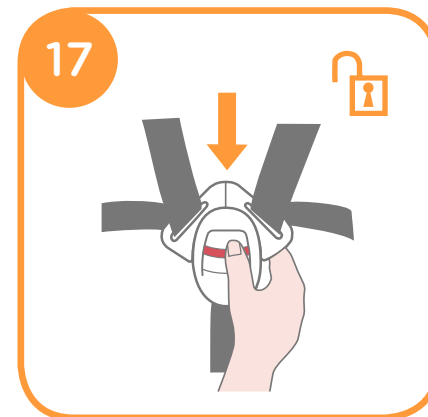
! Bočnice autosedačky jsou schopny se roztáhnout pokud je autosedačka nastavena do 6. pozice.



1. Nejprve stiskněte a držte tlačítko pro povolení postroje a povolte zcela oba ramenní pásy 16

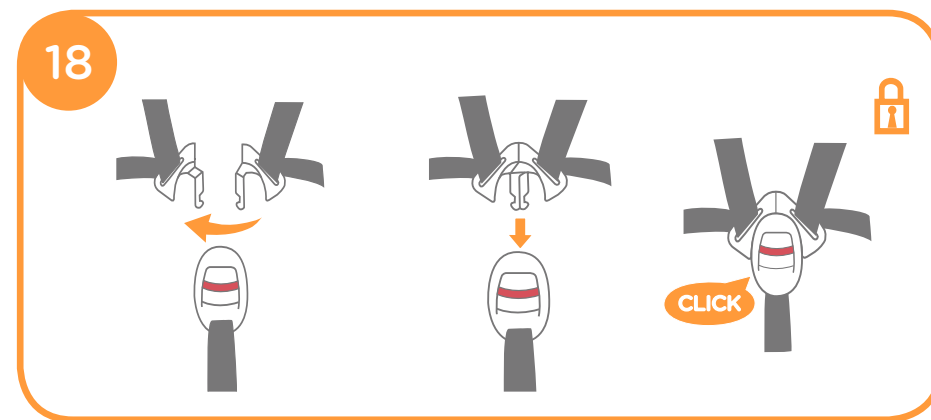


2. Stiskněte červené tlačítko pro odepnutí spony 17



3. Usadte dítě do autosedačky a protáhněte obě jeho ruce skrz postroj.

4. Zapněte sponu. 18

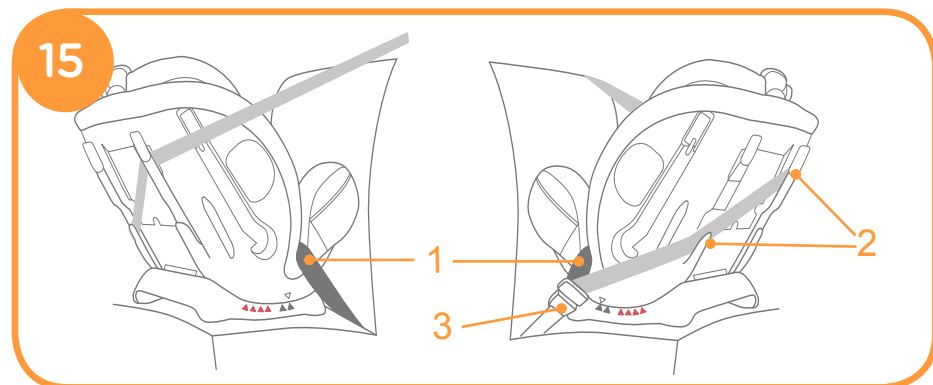


Správně namontovaný pás vozidla je ukázán na obrázku 15

! Boční pás prochází vodiči pásu jako na obrázku 15 -1

! Ramenní pás prochází skrz sloty na ramenní pás viz. 15 -2

! Přezka pásu vozidla je správně sepnutá dle obrázku 15 -3

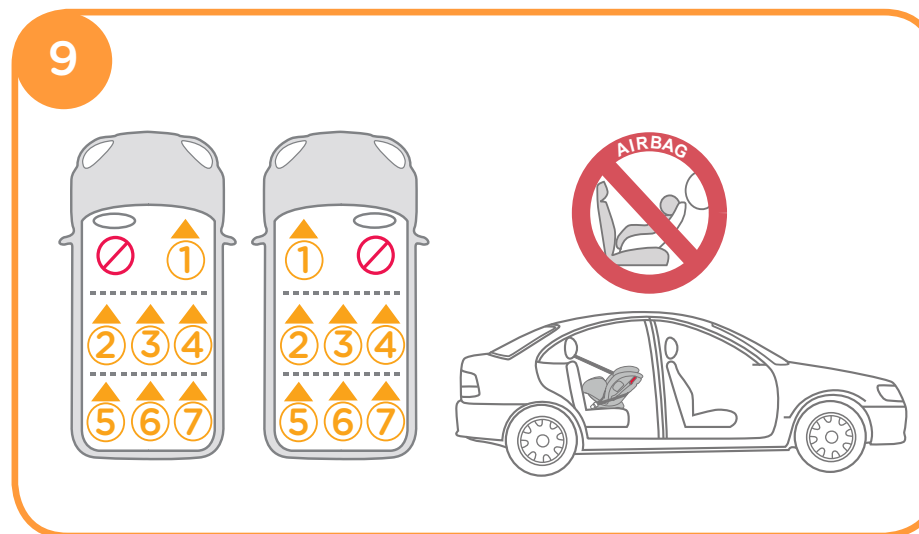
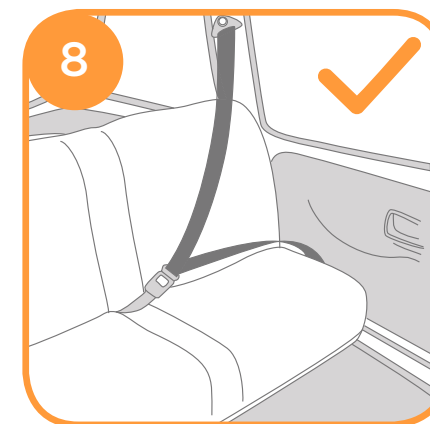
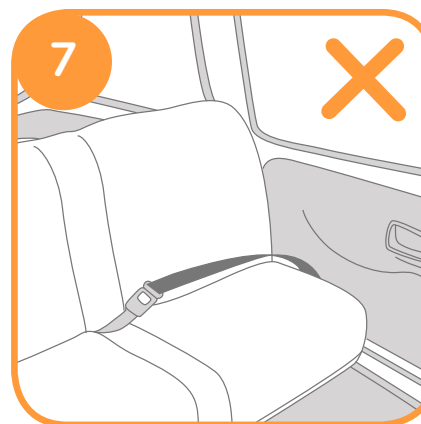


## ii. Zapnutí dítěte do autosedačky použití vložky pro novorozence

<p>Doporučujeme používat kompletní vložku (včetně pěnové výplně) pro novorozence pro dítě od 0-9 měsíců, nebo dokud z vložky nevyrostete. Tato vložka zvyšuje ochranu proti bočnímu nárazu.</p>	<p>Vyjměte hlavovou část vložky pokud se do ní již pohodlně nevejde hlava dítěte.</p>
	<p>Vyjměte dodatečnou vložku pro tělo dítěte pokud se do ní již pohodlně nevejdou ramena dítěte.</p>
<p>Odepněte úchyty na hlavové části vložky pro novorozence, abyste ji mohli odejmout.</p>	<p>Odepněte úchyty, abyste mohli vyndat výplň vnitřní vložky, čímž získáte více prostoru, pokud se již dítě pohodlně nevejde do sedačky.</p>
	<p>Výplň může být používána odděleně bez přichycení k vnitřní vložce jako opora zad dítěte pro větší komfort v autosedačce.</p>

# Dbejte při instalaci

viz. obrázky 7 - 9



# Baby mód

(Proti směru jízdy/pro děti do 18kg/od narození-4roky).

viz. obrázky 10 - 19

! Nainstalujte autosedačku na zadním sedadle vozidla a poté usadte dítě do autosedačky.

## i. Instalace baby módu

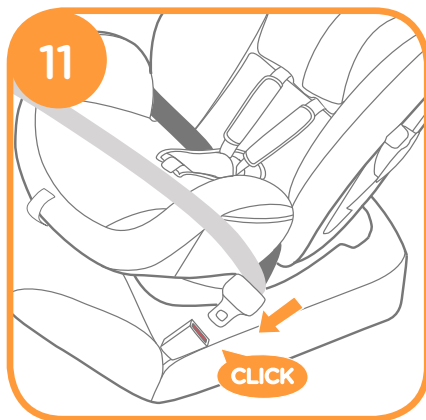
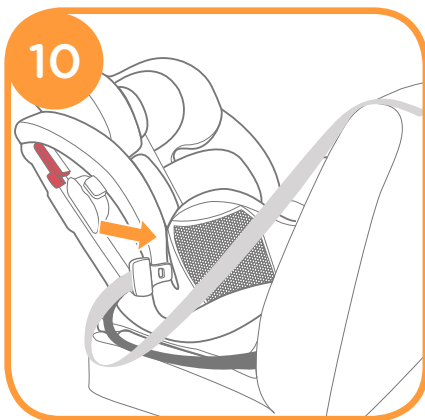
! Nejprve nastavte úhel sklonu autosedačky do vhodné pozice (5 nebo 6) tím, že posunete horní trojúhelníkové označení na zvolený modrý trojúhelník.

! Ujistěte se, že ramenní pásy jsou ve správné výšce, před instalací sedačky.

! Při upevňování a nastavování pásů se ujistěte, že žádný z nich není překroucen a nezastaví pásy v plnění jejich správné funkce.

1. Protáhněte boční pás přes boční sloty pásu a poté zapněte pás do přezky.

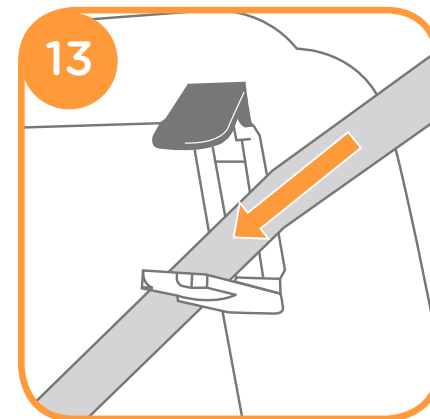
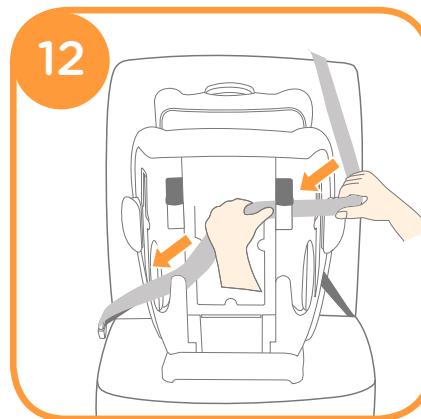
10 11



2. Upevněte ramenní pás do dolního a horního slotu na pás na zadní straně sedačky. 12

! Ramenní pás musí jít skrz sloty na pásy. 13

! Ujistěte se, že sloty na pásy jsou zapnuty i pokud autosedačku nepoužíváte, abyste předešli zranění, nebo poškození potahů vozidla.



3. Ztlačte autosedačku do sedadla a zároveň, utahujte 3bodové pásy tak abyste autosedačku správně a bezpečně zafixovali. 14

! Autosedačku nelze nainstalovat ve vozech, jejichž přezka je příliš daleko od sedadla a neumožňuje tak bezpečnou instalaci.

! Zkontrolujte pevnost instalace pohybem s autosedačkou směrem dopředu a dozadu.

